



Alerta Peste Suína Africana (PSA)



A Peste Suína Africana é uma doença que atinge todos os suínos, domésticos e selvagens, causando elevada mortalidade, com enormes perdas económicas e bloqueios comerciais para estes setores.

ESTA DOENÇA NÃO SE TRANSMITE A HUMANOS

O vírus que causa a doença pode ser facilmente propagado através das carnes e produtos contaminados



NÃO !



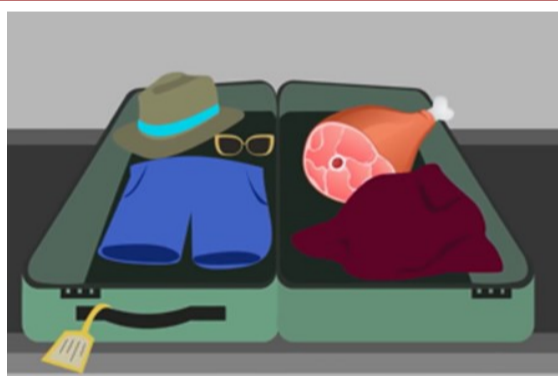
SIM !



Não deixe restos de comida ao alcance de javalis.



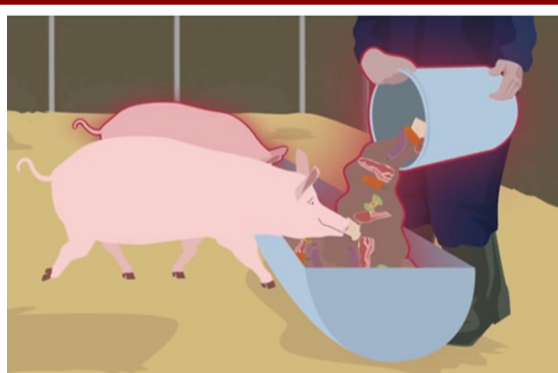
Deite os restos de comida em caixotes do lixo protegidos do contacto com animais selvagens.



Se viajar para fora de Portugal não traga consigo produtos à base de carne de suíno .



Quando viajar não leve consigo produtos à base de carne de suíno



Não alimente os suínos com restos de comida. É uma prática ilegal.



Forneça aos suínos alimentos apropriados nomeadamente rações fabricadas em estabelecimentos aprovados

Em caso de suspeitar de Peste Suína Africana em suínos ou javalis contactar de imediato os serviços da DGAV ou do ICNF

DSAVR Norte: 253 783 013/16 - dsavrn@dgav.pt

DSAVR Algarve: 289 870 700 - dsavr.algarve@dgav.pt

DSAVR Centro: 271 208 335 - dsavrc@dgav.pt

ICNF: 213 507 900/4 - dgrac@icnf.pt

DSAVR Lisboa e Vale do Tejo: 263 146 800 - secretariado.lvt@dgav.pt

DVS-DRAD: 295 404 200 - info.drag@azores.gov.pt

DASVR Alentejo: 266 730 580 - secretariado_dsvralentejo@dgav.pt

DSPS-DRADR: 291 204 250 - dsav.dra.srap@madeira.gov.pt

Veja a animação da EFSA sobre a PSA em: <https://www.youtube.com/watch?v=eyQ4t1wHI2M>