

Índices de Volume de Negócios, Emprego, Remunerações e Horas Trabalhadas na Indústria  
Janeiro de 2019

**Volume de Negócios na Indústria cresceu 2,5%**

O Índice de Volume de Negócios na Indústria apresentou uma variação homóloga nominal de 2,5% em janeiro (-0,1% no mês precedente). O índice relativo ao mercado nacional aumentou 2,4% (0,1% em dezembro), enquanto o do mercado externo cresceu 2,6% (-0,4% no mês anterior).

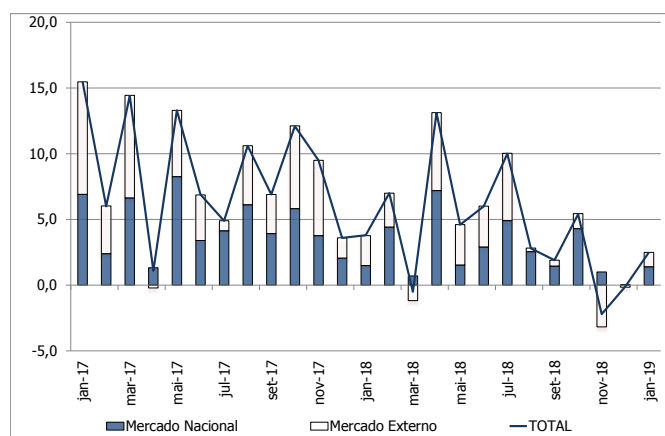
Os índices de emprego, de remunerações e de horas trabalhadas<sup>1</sup> registaram variações homólogas de 1,7%, 3,4% e 0,4%, respetivamente (1,6%, 4,1% e 2,9% em dezembro, pela mesma ordem).

**VOLUME DE NEGÓCIOS**

**Total**

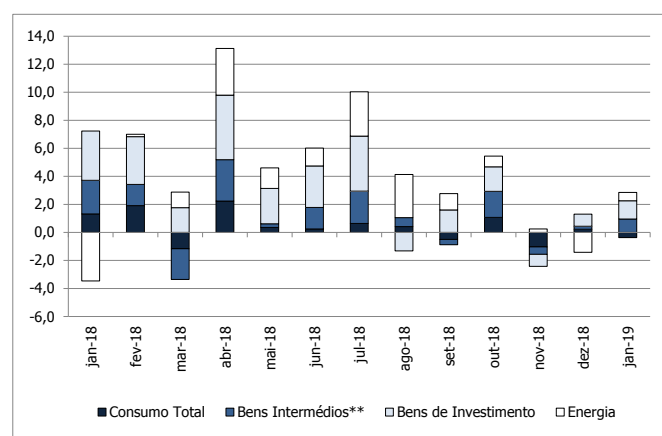
O Índice de Volume de Negócios na Indústria aumentou, em termos homólogos, 2,5% em janeiro, após a redução de 0,1% observada no mês anterior.

**Volume de Negócios na Indústria**  
 **Mercados - Contribuições para o total, p.p.**



O índice de vendas com destino ao mercado nacional acelerou 2,3 pontos percentuais (p.p.), para uma variação homóloga de 2,4%, enquanto o índice relativo ao mercado externo passou de uma diminuição de 0,4% em dezembro para um aumento de 2,6% em janeiro.

**Volume de Negócios na Indústria - Total**  
**Agrupamentos - Contribuições para o total, p.p.**



O agrupamento de *Bens de Investimento* aumentou 7,9% (5,8% em dezembro) tendo registado o contributo positivo mais expressivo (1,3 p.p.) para a variação do índice total. Os *Bens Intermédios* aceleraram 2,2 p.p. para uma taxa de variação de 2,9% em janeiro, enquanto o agrupamento de *Energia* passou de uma redução de 5,2% em dezembro para um aumento de 2,5% em janeiro. Estes agrupamentos contribuíram conjuntamente com 1,6 p.p. para a variação do índice agregado. O índice dos *Bens de Consumo* reduziu-se 1,3%, após o aumento de 0,8% em dezembro, originando o único contributo negativo (-0,4 p.p.) para a variação do índice total.

## Volume de Negócios - Total Agrupamentos - variação homóloga (%)

	Total	Bens de Consumo	Bens Intermédios	Bens de Investimento	Energia
ago-18	2,8	1,4	2,0	-10,3	11,4
set-18	1,9	-1,8	-1,1	10,4	4,9
out-18	5,4	3,8	5,5	11,2	3,4
nov-18	-2,2	-3,6	-1,6	-4,9	1,2
dez-18	-0,1	0,8	0,7	5,8	-5,2
jan-19	2,5	-1,3	2,9	7,9	2,5

As vendas na indústria apresentaram uma variação mensal de 4,2% em janeiro (1,6% em igual mês de 2018).

## Mercado Nacional

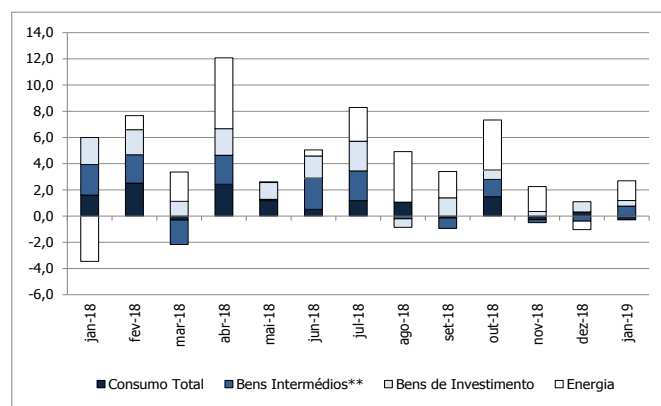
A variação homóloga do índice de vendas na indústria para o mercado nacional fixou-se em 2,4% (0,1% em dezembro de 2018).

## Volume de Negócios - Mercado Nacional Agrupamentos - variação homóloga (%)

	Total	Bens de Consumo	Bens Intermédios	Bens de Investimento	Energia
ago-18	4,1	3,7	-0,8	-7,9	10,7
set-18	2,5	-0,5	-2,6	15,3	6,1
out-18	7,3	5,3	4,2	7,2	12,4
nov-18	1,8	-1,0	-0,7	3,5	6,0
dez-18	0,1	1,1	-1,4	8,1	-1,8
jan-19	2,4	-1,0	2,6	4,4	4,5

Os índices dos agrupamentos de *Energia* e de *Bens Intermédios* passaram de reduções de 1,8% e 1,4% em dezembro, respetivamente, para crescimentos de 4,5% e 2,6% em janeiro, tendo contribuído com 1,5 p.p. e 0,8 p.p. para a variação do índice deste mercado. Os *Bens de Investimento* apresentaram um aumento de 4,4% em janeiro, no entanto, inferior em 3,7 p.p. ao observado no mês precedente. Os *Bens de Consumo* registaram uma diminuição de 1,0%, quando em dezembro tinham crescido 1,1%.

## Volume de Negócios na Indústria Mercado Nacional Agrupamentos - Contribuições para o total, p.p.



O índice de vendas na indústria com destino ao mercado nacional diminuiu 2,9% em janeiro face ao mês anterior (variação de -5,1% em igual período de 2018).

## Mercado Externo

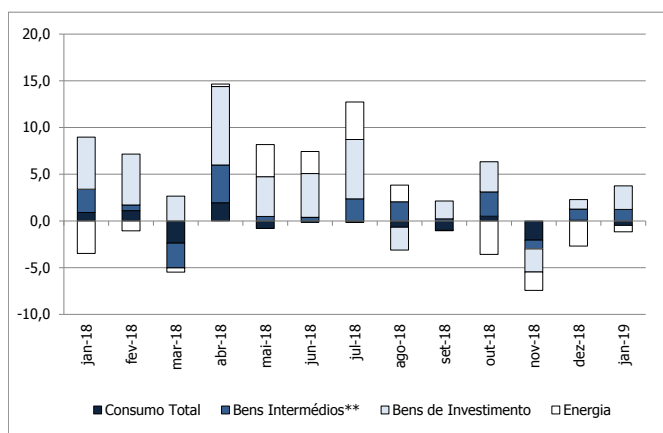
O índice de vendas na indústria para o mercado externo passou de uma redução de 0,4% em dezembro para um crescimento de 2,6% em janeiro.

## Volume de Negócios - Mercado Externo Agrupamentos - variação homóloga (%)

	Total	Bens de Consumo	Bens Intermédios	Bens de Investimento	Energia
ago-18	0,7	-2,3	5,3	-11,9	15,5
set-18	1,1	-3,7	0,6	7,8	-0,3
out-18	2,8	1,7	6,9	13,5	-37,2
nov-18	-7,4	-7,0	-2,6	-9,0	-27,9
dez-18	-0,4	0,3	3,3	4,3	-20,7
jan-19	2,6	-1,7	3,4	9,7	-7,6

O agrupamento de *Bens de Investimento* deu o contributo mais expressivo para a variação do índice deste mercado, 2,5 p.p., em resultado do aumento de 9,7% (4,3% em dezembro). Os *Bens Intermédios* registaram um crescimento de 3,4% (3,3% no mês anterior). As variações dos agrupamentos de *Energia* e de *Bens de Consumo* situaram-se em -7,6% e -1,7% (-20,7% e 0,3% em dezembro, pela mesma ordem).

## Volume de Negócios na Indústria Mercado Externo Agrupamentos - Contribuições para o total, p.p.



As vendas na indústria com destino ao mercado externo apresentaram uma variação mensal de 15,9% (12,5% em janeiro de 2018).

## VARIÁVEIS SOCIAIS

Os índices de emprego, de remunerações e de horas trabalhadas<sup>1</sup> apresentaram crescimentos homólogos de 1,7%, 3,4% e 0,4%, respetivamente (1,6%, 4,1% e 2,9% em dezembro de 2018).

Emprego, Remunerações e Horas Trabalhadas variação homóloga (%)				
	Emprego	Remunerações	Horas Trabalhadas	Horas Trabalhadas - CAL
<b>ago-18</b>	2,2	5,1	-0,2	-0,2
<b>set-18</b>	2,0	3,6	-0,2	-1,1
<b>out-18</b>	2,0	4,0	5,3	5,3
<b>nov-18</b>	1,6	6,2	1,1	1,1
<b>dez-18</b>	1,6	4,1	5,1	2,9
<b>jan-19</b>	1,7	3,4	0,4	0,4

Os índices de emprego e de remunerações registaram variações mensais de -0,8% e -27,9% (-0,9 e -27,4% em janeiro de 2018, pela mesma ordem). O índice de horas trabalhadas<sup>1</sup> apresentou um aumento mensal de 10,6% (13,4% em janeiro de 2018).

<sup>1</sup> Índices de horas trabalhadas ajustados de efeitos de calendário.

INSTITUTO NACIONAL DE ESTATÍSTICA

Índice de **VOLUME DE NEGÓCIOS NA INDÚSTRIA - MERCADO TOTAL**

Índice Geral e por Grandes Agrupamentos Industriais  
Variações mensais, homólogas e nos últimos 12 meses  
BASE 2015=100

Ponderador	100,00	76,20	GRANDES AGRUPAMENTOS INDUSTRIAIS					
			28,29	2,91	25,39	33,36	14,55	23,80
Meses	TOTAL		Bens de Consumo			Bens Intermédios **	Bens de Investimento	Energia
		Sem Agrupamento Energia	Total	Duradouro	Não Duradouro			
<b>Índices mensais</b>								
jan-18	108,4	109,4	105,9	113,8	105,0	106,7	122,5	105,3
fev-18	107,2	106,5	102,0	110,5	101,0	103,4	122,5	109,4
mar-18	115,5	115,9	111,5	123,5	110,1	113,6	130,0	114,1
abr-18	110,2	110,2	101,6	120,3	99,5	109,8	127,9	110,0
mai-18	118,7	120,7	114,7	130,6	112,8	117,8	139,0	112,1
jun-18	117,7	121,1	117,5	126,8	116,4	117,2	137,5	106,8
jul-18	121,0	122,5	120,4	131,5	119,1	119,7	133,2	116,3
ago-18	98,7	91,7	100,0	95,8	100,4	91,7	75,9	121,0
set-18	112,2	111,3	104,6	117,1	103,1	109,4	128,8	115,1
out-18	118,2	121,5	116,8	127,1	115,6	119,8	134,7	107,5
(*) nov-18	114,0	116,9	112,7	126,4	111,1	113,0	134,1	104,8
(*) dez-18	106,6	103,3	103,9	102,3	104,0	97,5	115,8	117,1
jan-19	111,1	112,1	104,5	114,2	103,3	109,8	132,2	108,0
<b>Variação mensal (%)</b>								
jan-18	1,6	7,7	2,7	15,4	1,4	10,2	11,9	-14,7
fev-18	-1,1	-2,6	-3,6	-2,9	-3,7	-3,0	0,0	3,9
mar-18	7,7	8,8	9,3	11,8	9,0	9,9	6,1	4,3
abr-18	-4,6	-5,0	-8,8	-2,6	-9,7	-3,4	-1,6	-3,5
mai-18	7,7	9,5	12,8	8,5	13,5	7,3	8,7	1,9
jun-18	-0,8	0,4	2,4	-2,9	3,1	-0,6	-1,1	-4,8
jul-18	2,8	1,1	2,5	3,7	2,3	2,2	-3,1	9,0
ago-18	-18,5	-25,1	-17,0	-27,2	-15,7	-23,4	-43,0	4,0
set-18	13,7	21,3	4,6	22,2	2,7	19,3	69,6	-4,9
out-18	5,3	9,2	11,7	8,5	12,1	9,5	4,6	-6,6
(*) nov-18	-3,5	-3,8	-3,5	-0,5	-3,9	-5,6	-0,4	-2,5
(*) dez-18	-6,5	-11,6	-7,8	-19,0	-6,4	-13,8	-13,6	11,7
jan-19	4,2	8,5	0,6	11,6	-0,7	12,6	14,1	-7,8
<b>Variação homóloga (%)</b>								
jan-18	3,8	10,0	4,8	1,4	5,3	7,6	26,0	-12,6
fev-18	7,0	9,2	7,1	3,7	7,6	4,6	23,7	0,7
mar-18	-0,5	-2,1	-4,1	-8,2	-3,6	-6,3	12,1	5,0
abr-18	13,1	12,8	8,2	16,4	7,1	8,5	31,8	14,1
mai-18	4,6	4,0	1,3	4,7	0,8	0,8	16,5	6,6
jun-18	6,0	6,0	0,8	5,3	0,3	4,6	19,7	5,9
jul-18	10,0	8,8	2,1	13,3	0,8	6,8	28,7	14,4
ago-18	2,8	-0,4	1,4	7,9	0,8	2,0	-10,3	11,4
set-18	1,9	1,0	-1,8	-3,0	-1,7	-1,1	10,4	4,9
out-18	5,4	6,0	3,8	0,0	4,3	5,5	11,2	3,4
(*) nov-18	-2,2	-3,1	-3,6	-5,2	-3,4	-1,6	-4,9	1,2
(*) dez-18	-0,1	1,8	0,8	3,9	0,5	0,7	5,8	-5,2
jan-19	2,5	2,5	-1,3	0,4	-1,5	2,9	7,9	2,5
<b>Variação média nos últimos 12 meses (%)</b>								
jan-18	7,7	8,3	5,9	11,6	5,2	8,3	13,4	5,8
fev-18	7,8	8,9	6,5	11,3	5,9	8,3	15,3	4,3
mar-18	6,5	7,3	4,8	7,9	4,4	6,1	15,2	3,8
abr-18	7,4	8,4	5,6	9,4	5,1	6,7	18,2	4,3
mai-18	6,7	7,5	4,5	7,8	4,2	5,6	18,1	4,0
jun-18	6,6	7,4	3,7	6,9	3,3	5,4	19,4	4,2
jul-18	7,1	7,6	3,5	6,8	3,1	5,2	21,5	5,3
ago-18	6,5	6,8	3,3	6,3	2,9	4,7	18,9	5,4
set-18	6,1	6,4	3,0	5,1	2,8	4,0	18,7	4,9
out-18	5,5	5,8	2,3	3,8	2,2	3,4	17,8	4,8
(*) nov-18	4,5	4,4	1,4	2,4	1,3	2,6	14,3	4,8
(*) dez-18	4,2	4,3	1,5	2,8	1,4	2,5	13,8	3,7
jan-19	4,1	3,8	1,0	2,8	0,8	2,2	12,4	5,2

NOTAS

Variação mensal = [ mês n (ano N) / mês n-1 (ano N) ] \* 100 - 100

Variação homóloga = [ mês n (ano N) / mês n (ano N-1) ] \* 100 - 100

Variação média nos últimos 12 meses = [ [ mês (n-11) + ... + mês (n) ] / [ mês (n-23) + ... + mês (n-12) ] ] \* 100 - 100

(\*) Retificação, em resultado da substituição das estimativas efetuadas para as não respostas, por respostas efetivas das empresas, entretanto recebidas.

(\*\*) Bens Intermédios + Outros

O presente Destaque inclui informação recebida até ao dia 7 de março de 2019, o que corresponde a uma taxa de resposta em Volume de Negócios de 90,8%.

INSTITUTO NACIONAL DE ESTATÍSTICA

Índice de **VOLUME DE NEGÓCIOS NA INDÚSTRIA - MERCADO NACIONAL**

Índice Geral e por Grandes Agrupamentos Industriais  
Variações mensais, homogêneas e nos últimos 12 meses

BASE 2015=100

Ponderador	100,00	65,55	GRANDES AGRUPAMENTOS INDUSTRIAIS						
			27,28	2,21	25,07	29,39	8,88	34,45	
Meses	TOTAL		Bens de Consumo			Bens Intermédios **	Bens de Investimento	Energia	
	Sem Agrupamento Energia	Total	Duradouro	Não Duradouro					
<b>Índices mensais</b>									
jan-18	105,3	107,1	104,6	113,6	103,8	107,7	112,7	101,9	
fev-18	104,1	102,7	98,7	107,4	97,9	102,8	114,5	106,9	
mar-18	114,8	114,7	112,6	124,2	111,5	113,7	124,7	114,9	
abr-18	108,8	109,0	105,3	115,2	104,5	109,2	119,1	108,6	
mai-18	113,6	120,6	118,9	133,3	117,7	118,7	131,5	100,5	
jun-18	112,1	118,9	116,2	122,8	115,6	118,6	128,3	99,1	
jul-18	118,2	123,1	120,3	137,8	118,8	122,4	133,8	108,9	
ago-18	104,7	98,3	110,9	100,3	111,8	90,4	85,4	116,9	
set-18	111,2	111,6	108,4	117,5	107,6	109,4	128,8	110,5	
out-18	118,0	121,9	119,1	131,5	118,0	121,5	131,8	110,7	
(*) nov-18	113,6	116,1	113,0	127,1	111,7	113,9	133,0	109,0	
(*) dez-18	111,0	108,8	112,7	108,8	113,1	98,6	130,5	115,3	
jan-19	107,8	108,5	103,5	108,9	103,0	110,4	117,6	106,6	
<b>Variação mensal (%)</b>									
jan-18	-5,1	-0,5	-6,1	3,5	-7,0	7,6	-6,7	-13,2	
fev-18	-1,1	-4,1	-5,7	-5,5	-5,7	-4,5	1,6	4,8	
mar-18	10,2	11,7	14,1	15,7	13,9	10,6	9,0	7,5	
abr-18	-5,2	-5,0	-6,4	-7,3	-6,3	-3,9	-4,5	-5,4	
mai-18	4,4	10,6	12,9	15,8	12,7	8,7	10,4	-7,5	
jun-18	-1,4	-1,4	-2,3	-7,9	-1,8	-0,2	-2,5	-1,4	
jul-18	5,5	3,5	3,6	12,3	2,8	3,2	4,3	9,9	
ago-18	-11,4	-20,2	-7,8	-27,2	-5,9	-26,1	-36,2	7,3	
set-18	6,3	13,6	-2,3	17,1	-3,8	21,0	50,8	-5,4	
out-18	6,1	9,2	9,9	11,9	9,7	11,0	2,4	0,2	
(*) nov-18	-3,7	-4,7	-5,1	-3,3	-5,3	-6,2	0,9	-1,6	
(*) dez-18	-2,3	-6,3	-0,2	-14,4	1,2	-13,5	-1,9	5,8	
jan-19	-2,9	-0,2	-8,2	0,1	-8,9	12,0	-9,9	-7,6	
<b>Variação homogênea (%)</b>									
jan-18	2,5	9,6	6,1	10,0	5,8	8,2	26,9	-9,2	
fev-18	7,7	10,5	9,9	9,1	10,0	7,4	22,2	2,9	
mar-18	1,2	-1,5	-1,1	-2,3	-1,0	-6,0	13,1	6,8	
abr-18	12,1	10,0	8,9	14,7	8,4	7,2	22,9	16,3	
mai-18	2,6	3,7	4,2	9,4	3,7	0,3	13,9	0,2	
jun-18	5,1	6,7	1,8	6,4	1,4	7,9	18,8	1,5	
jul-18	8,3	8,4	4,1	11,0	3,4	7,4	26,2	8,1	
ago-18	4,1	0,3	3,7	5,0	3,6	-0,8	-7,9	10,7	
set-18	2,5	0,7	-0,5	-2,6	-0,3	-2,6	15,3	6,1	
out-18	7,3	5,1	5,3	-1,5	6,0	4,2	7,2	12,4	
(*) nov-18	1,8	-0,2	-1,0	-9,5	-0,1	-0,7	3,5	6,0	
(*) dez-18	0,1	1,1	1,1	-0,9	1,3	-1,4	8,1	-1,8	
jan-19	2,4	1,4	-1,0	-4,1	-0,8	2,6	4,4	4,5	
<b>Variação média nos últimos 12 meses (%)</b>									
jan-18	6,9	8,5	5,1	10,9	4,6	9,8	15,5	3,7	
fev-18	7,2	9,2	5,9	11,2	5,5	10,1	17,0	3,3	
mar-18	6,3	7,7	4,9	8,9	4,6	7,8	16,7	3,5	
abr-18	7,1	8,3	5,5	10,1	5,1	7,9	18,5	4,7	
mai-18	6,1	7,1	4,7	9,2	4,3	6,3	17,8	4,1	
jun-18	6,0	7,0	4,0	8,6	3,6	6,4	19,0	4,0	
jul-18	6,1	7,0	3,9	8,5	3,5	6,1	20,6	4,3	
ago-18	5,7	6,2	3,8	7,7	3,5	5,2	17,6	4,7	
set-18	5,3	5,8	3,7	6,5	3,5	4,3	17,5	4,4	
out-18	5,2	5,2	3,6	5,3	3,4	3,5	15,8	5,1	
(*) nov-18	4,8	4,5	3,3	3,3	3,3	2,8	14,1	5,3	
(*) dez-18	4,5	4,4	3,3	3,5	3,3	2,5	13,8	4,7	
jan-19	4,5	3,7	2,8	2,4	2,8	2,0	12,1	6,0	

NOTAS

Variação mensal = [ mês n (ano N) / mês n-1 (ano N) ] \* 100 - 100

Variação homogênea = [ mês n (ano N) / mês n (ano N-1) ] \* 100 - 100

Variação média nos últimos 12 meses = [(mês (n-11) + ... + mês (n)) / (mês (n-23) + ... + mês (n-12))] \* 100 - 100

(\*) Retificação, em resultado da substituição das estimativas efetuadas para as não respondidas, por respostas efetivas das empresas, entretanto recebidas.

(\*\*) Bens Intermédios + Outros

INSTITUTO NACIONAL DE ESTATÍSTICA

Índice de **VOLUME DE NEGÓCIOS NA INDÚSTRIA - MERCADO EXTERNO**

Índice Geral e por Grandes Agrupamentos Industriais  
Variações mensais, homólogas e nos últimos 12 meses  
BASE 2015=100

Ponderador	100,00	91,98	GRANDES AGRUPAMENTOS INDUSTRIAIS						
			29,80	3,94	25,86	39,24	22,94	8,02	
Meses	TOTAL		Bens de Consumo			Bens Intermédios **	Bens de Investimento	Energia	
	Sem Agrupamento Energia	Total	Duradouro	Não Duradouro					
<b>Índices mensais</b>									
jan-18	113,0	111,8	107,6	113,9	106,6	105,5	128,1	126,4	
fev-18	111,8	110,6	106,5	113,0	105,5	104,1	127,1	125,4	
mar-18	116,6	117,2	110,0	122,9	108,0	113,5	133,0	108,8	
abr-18	112,1	111,5	96,6	124,6	92,3	110,3	132,9	118,9	
mai-18	126,1	120,9	108,9	128,3	105,9	116,8	143,4	186,2	
jun-18	126,1	123,5	119,2	130,1	117,6	115,6	142,8	155,3	
jul-18	125,3	121,9	120,4	126,3	119,6	116,6	132,8	163,6	
ago-18	89,8	84,8	85,1	92,1	84,1	93,0	70,5	147,2	
set-18	113,6	111,0	99,4	116,8	96,7	109,3	128,7	144,3	
out-18	118,3	121,1	113,7	123,4	112,2	117,9	136,3	86,7	
(*) nov-18	114,6	117,8	112,3	125,8	110,2	112,0	134,7	78,3	
(*) dez-18	100,1	97,6	91,9	97,0	91,1	96,2	107,4	128,6	
jan-19	115,9	115,8	105,7	118,7	103,8	109,1	140,5	116,9	
<b>Variação mensal (%)</b>									
jan-18	12,5	17,6	17,4	27,6	15,9	13,3	24,4	-22,0	
fev-18	-1,1	-1,1	-1,0	-0,7	-1,0	-1,3	-0,7	-0,9	
mar-18	4,3	6,0	3,3	8,7	2,4	9,0	4,6	-13,2	
abr-18	-3,8	-4,9	-12,2	1,4	-14,5	-2,8	-0,1	9,3	
mai-18	12,5	8,4	12,7	3,0	14,7	5,9	7,9	56,6	
jun-18	0,0	2,2	9,5	1,4	11,0	-1,0	-0,4	-16,6	
jul-18	-0,7	-1,3	1,0	-2,9	1,7	0,9	-7,0	5,3	
ago-18	-28,3	-30,4	-29,3	-27,1	-29,7	-20,3	-46,9	-10,0	
set-18	26,5	30,8	16,7	26,9	15,1	17,5	82,7	-2,0	
out-18	4,1	9,1	14,4	5,7	16,0	7,8	5,9	-39,9	
(*) nov-18	-3,2	-2,8	-1,2	2,0	-1,8	-5,0	-1,2	-9,7	
(*) dez-18	-12,7	-17,1	-18,2	-22,9	-17,4	-14,1	-20,3	64,2	
jan-19	15,9	18,7	15,1	22,3	13,9	13,4	30,9	-9,1	
<b>Variação homóloga (%)</b>									
jan-18	5,5	10,3	3,1	-4,8	4,6	6,9	25,5	-26,8	
fev-18	6,1	8,0	3,8	-0,2	4,5	1,6	24,5	-10,0	
mar-18	-2,8	-2,6	-8,0	-12,7	-7,1	-6,6	11,7	-5,9	
abr-18	14,7	15,9	7,1	17,8	5,1	10,0	36,8	2,9	
mai-18	7,4	4,3	-2,8	0,9	-3,5	1,3	17,9	37,1	
jun-18	7,3	5,4	-0,4	4,5	-1,2	1,0	20,2	28,7	
jul-18	12,6	9,3	-0,5	15,5	-2,6	6,1	30,2	51,6	
ago-18	0,7	-1,2	-2,3	10,8	-4,2	5,3	-11,9	15,5	
set-18	1,1	1,3	-3,7	-3,4	-3,7	0,6	7,8	-0,3	
out-18	2,8	7,0	1,7	1,4	1,8	6,9	13,5	-37,2	
(*) nov-18	-7,4	-5,9	-7,0	-1,2	-8,0	-2,6	-9,0	-27,9	
(*) dez-18	-0,4	2,6	0,3	8,8	-1,0	3,3	4,3	-20,7	
jan-19	2,6	3,6	-1,7	4,2	-2,7	3,4	9,7	-7,6	
<b>Variação média nos últimos 12 meses (%)</b>									
jan-18	9,0	8,2	7,1	12,3	6,3	6,6	12,3	17,6	
fev-18	8,7	8,6	7,2	11,4	6,6	6,3	14,4	10,0	
mar-18	6,8	6,9	4,6	7,2	4,2	4,3	14,4	5,4	
abr-18	7,9	8,6	5,6	8,8	5,1	5,3	18,0	2,1	
mai-18	7,6	8,0	4,3	6,7	3,9	4,8	18,3	3,5	
jun-18	7,5	7,8	3,3	5,5	2,9	4,2	19,7	5,0	
jul-18	8,4	8,2	2,9	5,4	2,5	4,2	22,0	10,5	
ago-18	7,6	7,4	2,5	5,2	2,0	4,1	19,6	9,5	
set-18	7,1	7,1	2,1	3,9	1,8	3,7	19,4	6,9	
out-18	6,1	6,4	0,6	2,6	0,3	3,3	18,9	3,3	
(*) nov-18	4,1	4,3	-1,1	1,7	-1,5	2,3	14,4	2,5	
(*) dez-18	3,8	4,3	-1,0	2,3	-1,5	2,6	13,8	-1,2	
jan-19	3,6	3,8	-1,4	3,1	-2,1	2,3	12,6	1,2	

NOTAS

Variação mensal = [ mês n (ano N) / mês n-1 (ano N) ] \* 100 - 100

Variação homóloga = [ mês n (ano N) / mês n (ano N-1) ] \* 100 - 100

Variação média nos últimos 12 meses = [ [ mês (n-11) + ... + mês (n) ] / [ mês (n-23) + ... + mês (n-12) ] ] \* 100 - 100

(\*) Retificação, em resultado da substituição das estimativas efetuadas para as não respostas, por respostas efetivas das empresas, entretanto recebidas.

(\*\*) Bens Intermédios + Outros

INSTITUTO NACIONAL DE ESTATÍSTICA

Índices de EMPREGO, REMUNERAÇÕES e HORAS TRABALHADAS NA INDÚSTRIA

Índice Total e por Grandes Agrupamentos Industriais

Variações mensais, homólogas e nos últimos 12 meses

BASE 2015=100

Ponderador	EMPREGO					REMUNERAÇÕES					HORAS					HORAS (Índices CAL)				
	100,00	48,91	31,80	16,38	2,91	100,00	39,83	35,16	19,60	5,41	100,00	48,79	32,23	16,30	2,67	100,00	48,79	32,23	16,30	2,67
Meses	TOTAL	Bens de Consumo	Bens Intermediários **	Bens de Investimento	Energia	TOTAL	Bens de Consumo	Bens Intermediários **	Bens de Investimento	Energia	TOTAL	Bens de Consumo	Bens Intermediários **	Bens de Investimento	Energia	TOTAL	Bens de Consumo	Bens Intermediários **	Bens de Investimento	Energia
<b>Índices mensais</b>																				
jan-18	105,4	103,9	106,6	108,9	99,0	100,5	100,6	101,4	102,4	87,1	110,2	108,9	110,0	115,8	101,8	108,4	107,2	108,4	113,8	99,2
fev-18	105,6	104,0	106,7	109,9	97,6	100,9	101,1	101,1	104,9	84,0	103,2	101,6	103,9	108,2	92,7	103,3	101,7	104,1	108,3	93,2
mar-18	106,1	104,3	107,3	110,8	97,6	104,2	103,0	106,1	108,3	85,5	110,2	108,2	111,3	115,5	101,5	111,4	109,5	112,2	116,8	103,5
abr-18	106,4	104,7	107,4	111,4	97,6	107,6	105,0	107,9	109,1	119,0	105,4	103,4	106,7	110,9	95,0	105,7	103,5	107,1	111,3	94,9
mai-18	106,6	104,9	107,5	111,5	97,7	108,9	106,3	110,1	109,5	118,3	110,1	108,2	110,5	117,0	99,3	108,4	106,5	108,9	114,9	96,7
jun-18	107,1	105,5	108,1	111,5	97,9	118,9	114,6	119,7	128,4	110,0	109,7	108,4	109,7	115,8	95,8	108,5	107,2	108,7	114,4	94,2
jul-18	107,4	105,5	108,8	112,1	97,3	129,2	128,0	132,7	137,3	85,3	110,9	109,6	111,2	116,8	96,1	111,3	110,0	111,6	117,3	96,6
ago-18	107,1	105,8	107,9	111,3	97,4	118,8	130,4	114,9	112,0	82,9	79,3	76,3	80,6	84,0	88,9	77,9	75,0	79,4	82,2	86,7
set-18	107,2	105,8	107,8	111,4	100,0	103,0	104,5	102,8	105,6	84,2	104,3	102,9	104,0	111,2	92,9	104,4	103,0	104,1	111,3	92,9
out-18	107,3	105,7	108,1	111,6	100,0	103,5	104,8	103,1	106,1	86,8	113,8	112,6	113,6	119,2	105,6	114,2	113,0	114,0	119,6	106,1
(*) nov-18	107,6	105,9	108,7	111,8	100,3	136,0	127,2	135,5	150,4	152,3	110,7	108,6	110,9	117,8	102,6	109,5	107,5	109,9	116,4	100,9
(*) dez-18	108,0	106,7	108,9	111,5	100,4	144,2	154,9	144,9	136,5	89,4	98,0	97,3	98,0	100,9	93,4	98,4	97,7	98,4	101,3	93,8
jan-19	107,2	105,0	108,5	112,4	100,5	103,9	104,6	103,5	107,2	89,7	110,7	108,7	110,1	118,6	103,6	108,9	107,0	108,5	116,6	100,9
<b>Varição mensal (%)</b>																				
jan-18	-0,9	-1,6	-0,8	0,7	1,0	-27,4	-32,8	-26,9	-21,0	0,7	18,1	17,0	16,4	24,5	19,4	13,4	12,4	12,2	18,9	12,4
fev-18	0,2	0,0	0,2	0,9	-1,3	0,4	0,5	-0,3	2,5	-3,5	-6,4	-6,7	-5,5	-6,6	-9,0	-4,7	-5,1	-4,0	-4,8	-6,1
mar-18	0,5	0,3	0,5	0,8	-0,1	3,2	1,8	5,0	3,2	1,8	6,8	6,4	7,1	6,7	9,6	7,8	7,7	7,8	7,8	11,1
abr-18	0,3	0,4	0,0	0,5	0,0	3,3	2,0	1,8	0,7	39,2	-4,3	-4,4	-4,1	-4,0	-6,4	-5,1	-5,5	-4,6	-4,7	-8,3
mai-18	0,2	0,2	0,1	0,1	0,1	1,2	1,2	2,0	0,4	-0,6	4,5	4,7	3,5	5,5	4,5	2,5	2,9	1,7	3,2	1,9
jun-18	0,5	0,5	0,6	0,0	0,2	9,1	7,8	8,7	17,3	-7,1	-0,4	0,1	-0,6	-1,0	-3,5	0,1	0,7	-0,1	-0,4	-2,6
jul-18	0,3	0,1	0,7	0,5	-0,7	8,7	11,7	10,8	7,0	-22,4	1,1	1,1	1,3	0,9	0,3	2,6	2,6	2,6	2,6	2,5
ago-18	-0,3	0,3	-0,9	-0,7	0,1	-8,0	1,9	-13,4	-18,5	-2,8	-28,5	-30,4	-27,5	-28,1	-7,5	-30,0	-31,8	-28,8	-29,9	-10,2
set-18	0,0	-0,1	-0,1	0,1	2,7	-13,3	-19,9	-10,6	-5,7	1,6	31,6	34,9	29,0	32,4	4,4	34,1	37,3	31,1	35,4	7,2
out-18	0,1	-0,1	0,2	0,2	0,0	0,5	0,2	0,3	0,5	3,1	9,1	9,4	9,3	7,2	13,7	9,4	9,7	9,5	7,4	14,2
(*) nov-18	0,3	0,2	0,6	0,2	0,2	31,5	21,5	31,4	41,8	75,5	-2,7	-3,6	-2,4	-1,1	-2,8	-4,1	-4,9	-3,6	-2,7	-4,9
(*) dez-18	0,4	0,8	0,2	-0,3	0,1	6,0	21,7	6,9	-9,3	-41,3	-11,4	-10,4	-11,6	-14,4	-9,0	-10,2	-9,1	-10,5	-13,0	-7,0
jan-19	-0,8	-1,6	-0,4	0,8	0,1	-27,9	-32,5	-28,6	-21,4	0,3	12,9	11,7	12,3	17,6	10,9	10,6	9,5	10,3	15,1	7,6
<b>Varição homóloga (%)</b>																				
jan-18	3,6	2,7	3,1	8,3	-1,5	5,6	5,7	5,0	8,4	-2,2	3,6	1,8	3,5	10,2	-2,5	1,5	-0,2	1,7	7,7	-5,4
fev-18	3,6	2,6	3,0	8,7	-2,3	3,4	5,9	2,8	8,3	-24,3	2,3	1,4	1,1	8,6	-3,6	2,3	1,4	1,1	8,6	-3,7
mar-18	3,3	2,2	2,9	8,2	-1,6	5,5	4,7	6,8	9,3	-10,9	-2,2	-3,1	-2,0	0,8	-8,3	1,6	1,1	1,0	4,9	-1,9
abr-18	3,4	2,5	2,8	8,3	-1,8	7,4	4,5	5,7	8,7	38,6	8,7	8,1	6,8	14,8	5,0	4,5	3,7	3,6	10,0	-1,8
mai-18	3,0	2,1	2,4	7,9	-1,8	4,5	4,9	6,4	3,4	-4,4	0,0	-0,9	-0,8	5,1	-4,0	0,0	-0,9	-0,8	5,1	-4,1
jun-18	3,0	2,1	2,4	7,6	-2,0	7,4	6,9	6,7	12,5	-3,2	3,5	2,7	1,8	10,5	-2,3	3,5	2,7	1,8	10,6	-2,3
jul-18	2,7	1,5	2,5	7,5	-0,7	5,8	4,6	5,1	11,3	-3,6	5,2	3,9	3,8	12,1	4,0	3,1	1,8	1,9	9,5	0,9
ago-18	2,2	1,2	1,9	6,3	-0,9	5,1	5,5	4,1	7,5	-2,0	-0,2	-1,1	0,9	-0,2	1,4	-0,2	-1,0	0,9	-0,3	1,4
set-18	2,0	1,0	1,6	5,4	1,7	3,6	3,7	2,9	5,9	-1,0	-0,2	-1,4	-0,6	4,1	-1,7	-1,1	-2,2	-1,4	3,1	-2,9
out-18	2,0	1,3	1,6	4,5	1,6	4,0	5,1	2,7	4,6	1,8	5,3	5,7	4,2	6,1	6,9	5,3	5,7	4,1	6,0	6,9
(*) nov-18	1,6	1,1	1,4	3,5	1,6	6,2	5,6	5,1	6,9	14,6	1,1	0,7	0,2	3,5	2,0	1,1	0,7	0,2	3,5	2,0
(*) dez-18	1,6	1,1	1,4	3,1	2,4	4,1	3,4	4,5	5,3	3,4	5,1	4,6	3,8	8,4	9,5	2,9	2,4	1,8	5,8	6,3
jan-19	1,7	1,1	1,8	3,2	1,6	3,4	3,9	2,1	4,8	3,0	0,4	-0,2	0,1	2,4	1,7	0,4	-0,2	0,1	2,4	1,7
<b>Varição média nos últimos 12 meses (%)</b>																				
jan-18	3,1	2,8	3,3	4,4	-0,7	5,4	6,0	5,3	6,3	-1,1	2,5	1,7	2,6	5,2	-2,5	2,5	1,7	2,6	5,2	-2,4
fev-18	3,3	2,9	3,3	5,1	-0,9	5,4	6,0	5,2	6,6	-3,3	2,7	1,8	2,6	6,0	-2,4	2,6	1,8	2,6	6,0	-2,5
mar-18	3,3	2,9	3,3	5,6	-1,0	5,5	6,0	5,5	7,1	-3,6	1,9	1,0	2,0	5,4	-3,5	2,4	1,6	2,3	5,9	-2,7
abr-18	3,4	2,9	3,3	6,1	-1,2	5,9	5,9	5,6	7,4	1,7	3,0	2,1	2,8	7,0	-2,5	2,9	2,0	2,7	6,8	-2,7
mai-18	3,4	2,8	3,2	6,6	-1,4	5,6	5,7	5,6	6,9	-0,9	2,6	1,6	2,3	6,9	-2,8	2,6	1,7	2,3	6,9	-2,8
jun-18	3,4	2,8	3,1	6,9	-1,5	5,8	5,8	5,7	7,8	-1,4	2,7	1,7	2,2	7,6	-3,0	2,7	1,7	2,2	7,6	-2,9
jul-18	3,4	2,7	3,0	7,3	-1,5	5,9	5,8	5,7	8,4	-1,6	2,9	1,8	2,3	8,3	-2,5	2,7	1,7	2,1	8,1	-2,7
ago-18	3,3	2,5	2,9	7,4	-1,4	5,8	5,7	5,5	8,5	-1,5	2,6	1,6	2,0	7,5	-2,3	2,4	1,5	1,9	7,3	-2,5
set-18	3,2	2,3	2,8	7,4	-1,2	5,7	5,5	5,4	8,4	-1,5	2,5	1,5	1,9	7,5	-2,0	2,1	1,0	1,5	7,0	-2,6
out-18	3,1	2,2	2,6	7,2	-1,0	5,6	5,6	5,1	8,1	-1,2	2,5	1,6	1,8	7,0	-1,4	2,2	1,3	1,6	6,7	-1,7
(*) nov-18	2,9	2,0	2,4	6,9	-0,8	5,6	5,4	5,1	8,0	-0,2	2,2	1,4	1,5	6,6	-1,0	2,2	1,3	1,6	6,7	-1,7
(*) dez-18	2,6	1,8	2,2	6,6	-0,5	5,2	5,0	4,8	7,7	0,2	2,6	1,8	1,8	6,9	0,3	2,0	1,2	1,3	6,3	-1,3
jan-19	2,5	1,6	2,1	6,1	-0,2	5,1	4,9	4,6	7,4	0,6	2,4	1,7	1,5	6,3	0,6	2,1	1,3	1,3	6,3	-0,5

NOTAS

Varição mensal = [ mês n (ano N) / mês n-1 (ano N) ] \* 100 - 100

Varição homóloga = [ mês n (ano N) / mês n (ano N-1) ] \* 100 - 100

Varição média nos últimos 12 meses = [ (mês (n-11) + ... + mês (n)) / [mês (n-23) + ... + mês (n-12)] ] \* 100 - 100

(\*) Retificação, em resultado da substituição das estimativas efetuadas para as não respostas, por respostas efetivas das empresas, entretanto recebidas.

(\*\*) Bens Intermediários + Outros

Índices CAL - Índices ajustados de efeitos de calendário

O presente Destaque inclui informação recebida até ao dia 7 de março de 2019, o que corresponde a uma taxa de resposta em Volume de Emprego de 86,9%.

## Notas Explicativas

O objetivo do Índice de Volume de Negócios na Indústria é mostrar a evolução do mercado de bens e serviços na indústria e a sua desagregação entre mercado nacional e externo. Os índices são obtidos tendo por base o Inquérito Mensal ao Volume de Negócios e Emprego na Indústria, realizado essencialmente por via eletrónica (e-mail) junto de unidades estatísticas selecionadas a partir das empresas sediadas no território nacional cuja atividade principal se enquadre na indústria.

Para mais informação sobre a metodologia utilizada ver o [documento metodológico](#).

### Índices de Emprego, Remunerações e Horas Trabalhadas na Indústria

Os índices de Emprego, Remunerações e Horas Trabalhadas na Indústria, têm por objetivo mostrar a evolução do mercado de emprego, dos salários e de remunerações efetivamente pagas e do volume de trabalho neste setor. Os índices são obtidos com base no Inquérito Mensal à Indústria, realizado por via eletrónica (e-mail), junto de unidades estatísticas selecionadas a partir das empresas sediadas no território nacional dedicando-se principalmente à Indústria.

#### Taxa de variação mensal

A variação mensal compara o volume de negócios entre dois meses consecutivos. Embora seja um indicador que permite um acompanhamento corrente do andamento do volume de negócios, o valor desta taxa de variação é particularmente influenciado por efeitos de natureza sazonal, quando calculada sobre níveis não corrigidos de sazonalidade, e outros mais específicos localizados num (ou em ambos) dos meses comparados.

#### Taxa de variação homóloga

A variação homóloga compara o nível do volume de negócios entre o mês corrente e o mesmo mês do ano anterior. A evolução desta taxa de variação está menos sujeita a oscilações de natureza sazonal podendo, no entanto, ser influenciada por este tipo de efeitos localizados num período específico.

#### Taxa de variação média dos últimos doze meses

A variação média dos últimos doze meses compara o nível do volume de negócios dos últimos doze meses com os doze meses imediatamente anteriores. Por ser uma média móvel, esta taxa de variação é menos sensível a alterações.

#### Contribuições

A contribuição representa o efeito individual de um agrupamento na formação de uma taxa de variação do índice total. Este indicador é apresentado em termos de pontos percentuais em relação à variação total.

#### Taxa de resposta

Atendendo ao facto de alguma da informação incluída neste Destaque corresponder a taxas de resposta inferiores às definidas como padrão de qualidade no respetivo Documento Metodológico, divulgam-se as taxas por Grandes Agrupamentos Industriais e Secções:

	Total	CT	CD	CND	INT**	INV	EN	B	C	D	E
<b>VVN</b>	90,8	88,1	87,4	88,2	89,0	93,1	93,3	93,4	91,3	90,7	75,6
<b>EMP</b>	86,9	88,4	91,8	87,8	83,5	91,2	82,6	91,2	87,8	72,7	78,6

#### Ajustamento de efeitos de calendário

O ajustamento dos efeitos de calendário é efetuado com modelos probabilísticos do tipo "Autoregressive Integrated Moving Average" (ARIMA). O ajustamento pressupõe que se mantenha relativamente estável a influência deste tipo de efeitos sobre as séries brutas. No entanto, é possível que a redução recente da produção industrial com a crise internacional possa acarretar alguma perturbação neste tipo de efeitos. De qualquer modo, continuam a acompanhar estes destaques os valores das séries brutas e as respetivas taxas de variação, o que permite complementar a informação fornecida pelas séries ajustadas e comentadas neste destaque.

As séries desagregadas a nível de 2 dígitos da Classificação de Atividades Económicas, ajustadas de efeitos de calendário não podem ser utilizadas para obter qualquer das séries agregadas.

Com o destaque de outubro de 2017 foram divulgadas as séries de Horas Trabalhadas, ajustadas dos efeitos de calendário, relativas aos Grandes Agrupamentos Industriais, Secções e Divisões.

#### Revisões

A informação divulgada no presente destaque incorpora revisões de rotina dos índices dos dois meses anteriores, em consequência da substituição das estimativas efetuadas por respostas entretanto recebidas e, em menor grau, da substituição de valores provisórios anteriormente reportados por valores definitivos. A magnitude destas revisões, medida, em pontos percentuais, pela diferença entre taxas de variação homóloga agora e anteriormente divulgadas é a seguinte:

VNT		VNN		VNE		Emprego		Remunerações		Horas Trabalhadas		Horas Trabalhadas Ajustadas de Efeitos de Calendário	
nov-18	dez-18	nov-18	dez-18	nov-18	dez-18	nov-18	dez-18	nov-18	dez-18	nov-18	dez-18	nov-18	dez-18
0,0	0,0	0,4	0,1	-0,3	-0,2	0,0	-0,1	0,1	0,2	0,0	-0,4	0,0	-0,4



## **Notas Explicativas (continuação)**

### **Divulgação de dados retropolados da Base 2015**

Com o destaque de julho de 2017 foram divulgadas, no Portal do INE, as séries do IVNEI retropoladas desde janeiro de 2005, relativas aos dados brutos dos Grandes Agrupamentos Industriais, Secções e Divisões.

### **Siglas**

Total	– Indústria Extrativa, Indústria Transformadora e Produção e Distribuição de Eletricidade, Gás e Água
CT	– Bens de Consumo Total
CND	– Bens de Consumo não Duradouro
CD	– Bens de Consumo Duradouro
INT	– Bens Intermédios
INV	– Bens de Investimento
EN	– Energia
B	– Indústrias Extrativas
C	– Indústrias Transformadoras
D	– Eletricidade, Gás, Vapor, Água Quente e Fria e Ar Frio
E	– Captação, Tratamento e Distribuição de Água, Saneamento, Gestão de Resíduos e Despoluição
VNT	– Volume de Negócios Total
VNN	– Volume de Negócios Mercado Nacional
VNE	– Volume de Negócios Mercado Externo
VVN	– Volume de Negócios
CAL	– Índices ajustados de efeitos de calendário