



FENADEGAS
ADEGAS COOPERATIVAS
DE PORTUGAL

IMPACTO SOCIOECONÓMICO DAS ADEGAS COOPERATIVAS EM PORTUGAL

SUMÁRIO EXECUTIVO

DEZEMBRO | 2025

Apoio:



INSTITUTO DA VINHA
E DO VINHO

ENQUADRAMENTO GERAL DO ESTUDO

- As **Adegas Cooperativas** assumem um **papel relevante na cadeia de valor do setor vitivinícola**, não apenas pela sua **forte implantação territorial**, mas também pelo seu **peso económico dentro da Indústria do Vinho**.
- A relevância atual e histórica das **Adegas Cooperativas** no nosso setor vitivinícola bem como no tecido económico português, tanto pelo seu **peso na produção** como pela sua **presença territorial**, torna fundamental a realização de um estudo que quantifique, de forma rigorosa, o seu contributo para a economia nacional.
- Este estudo tem, assim, como **objetivo central estimar o impacto socioeconómico das Adegas Cooperativas em Portugal**, no ano de 2023, tendo em conta o contributo para a economia portuguesa, tanto em termos diretos como indiretos e induzidos.

- Para alcançar este objetivo, o estudo foi estruturado em três etapas:
 - i) **inquérito aos produtores** para caracterizar as **Adegas Cooperativas**, incluindo o valor da produção, das vendas, dos gastos com fornecedores, dos impostos e taxas, dos gastos com pessoal, número de empregados, entre outras informações;
 - ii) **análise e tratamento dos dados** do inquérito aos produtores, e dados do Instituto Nacional de Estatística (INE), do Instituto da Vinha e do Vinho (IVV) e da Cooperativa António Sérgio para a Economia Social (CASES); e
 - iii) **análise de impacto** a partir da ferramenta **eTrace** e da matriz Input-Output da economia Portuguesa, que permite o cálculo monetário dos impactos diretos, indiretos e induzidos.

I) PESO RELEVANTE NA INDÚSTRIA DO VINHO

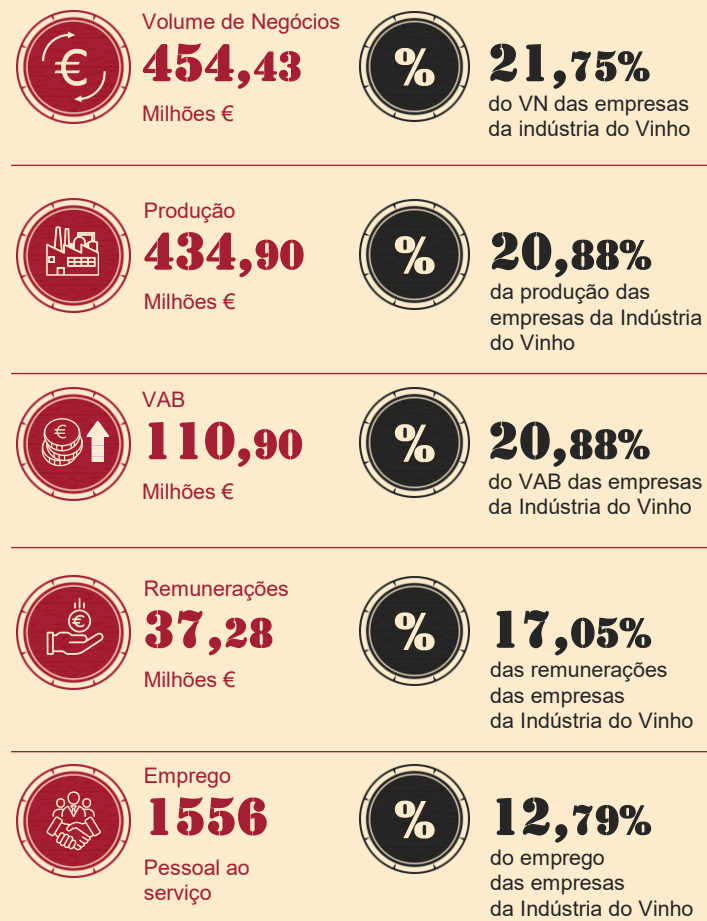
- Os **indicadores macroeconómicos** das **Adegas Cooperativas** em Portugal revelaram uma atividade económica significativa, com um **Volume de Negócios de 454,43 milhões de euros** e uma **Produção de 434,90 milhões de euros**, refletindo a dimensão do setor.
- Em termos de criação de riqueza e sua distribuição, as **Adegas Cooperativas** geraram **110,90 milhões de euros de Valor Acrescentado Bruto (VAB)**, enquanto as **Remunerações** atingiram **37,28 milhões de euros** e empregaram ainda **1 556 trabalhadores**.
- As **Adegas Cooperativas** têm um peso expressivo dentro da própria Indústria do Vinho: geram cerca de **21,75% do Volume de Negócios**, **20,88% da Produção**, **20,88% do VAB**, **17,05% das Remunerações** e asseguram **12,79% do emprego** do setor.

II) CONTRIBUTO RELEVANTE PARA PORTUGAL

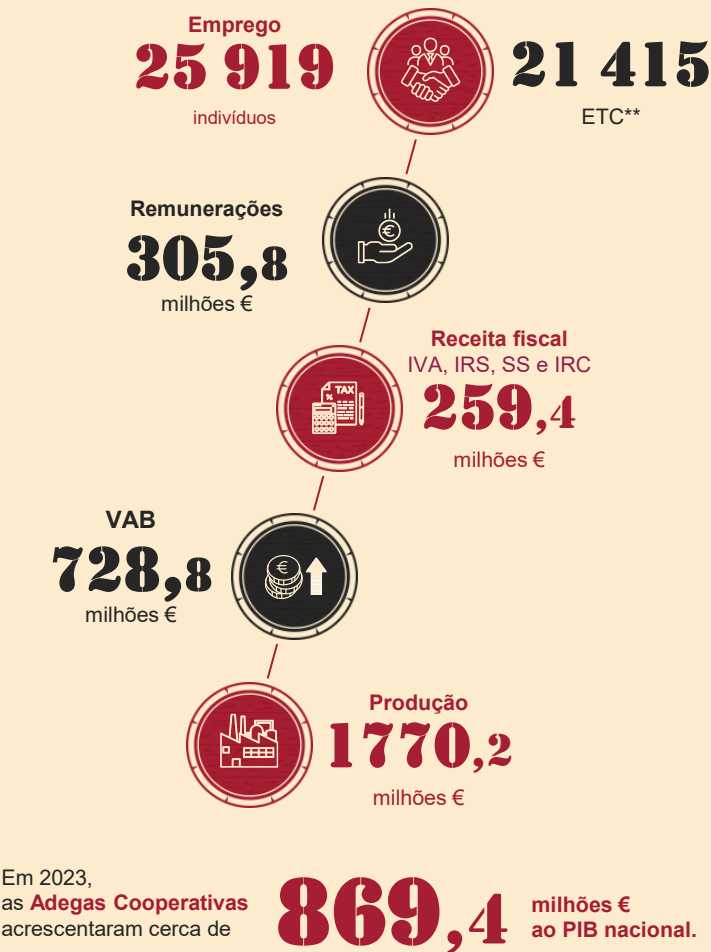
- No conjunto dos efeitos direto, indireto e induzido, este contributo traduz-se em **pesos significativos** na economia nacional e corresponde a cerca de **0,32% do PIB nacional**, reforçando assim a importância estratégica destas entidades para o desenvolvimento económico e social do país.

O efeito total das **Adegas Cooperativas** tem um peso de cerca de **0,32%** no PIB nacional.

INDICADORES MACROECONÓMICOS
DAS ADEGAS COOPERATIVAS* EM PORTUGAL (2023)



IMPACTO TOTAL DAS ADEGAS COOPERATIVAS
NA ECONOMIA PORTUGUESA EM 2023



Fonte: Equipa com dados do Sistema de Contas Integradas das Empresas (SCIE) do Instituto Nacional de Estatística (INE).
Nota: *A Viticultura (CAE 0121) não foi considerada como atividade direta das Adegas Cooperativas, tendo sido incluída apenas a atividade da Indústria do Vinho (CAE 1102).

Fonte: Cálculos da Equipa.
Nota: *Para o cálculo do efeito total, incluímos, para além do IRS, da SS e do IRC, também o IVA.
Equivalente a Tempo Completo. *VAB mais impostos líquidos de subsídios aos produtos no consumo intermédio

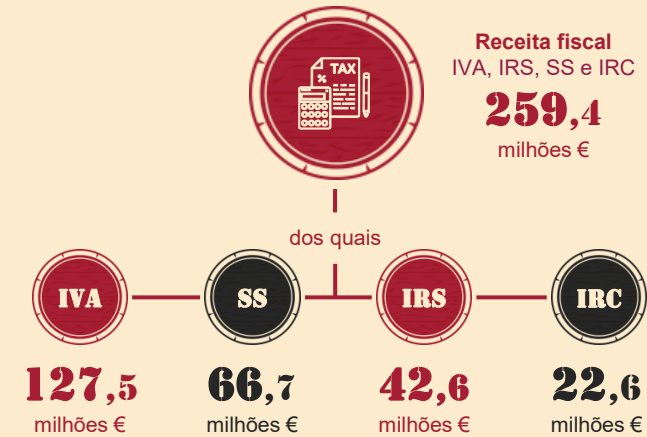
II) CONTRIBUTO RELEVANTE PARA PORTUGAL



- As Adegas Cooperativas apresentam multiplicadores acima da média nacional e superiores, por exemplo, aos registrados na Agricultura e no setor das Bebidas da economia nacional.

Fonte: Cálculos da Equipa.
Nota: *Para o cálculo do efeito total, incluímos, para além do IRS, da SS e do IRC, também o IVA.
**Equivalente a Tempo Completo.

- O efeito total das Adegas Cooperativas gera um contributo fiscal expressivo para a economia nacional, totalizando 259,4 milhões de euros. Desta receita, o IVA representa a maior fatia, com 127,5 milhões de euros, seguido das contribuições para a Segurança Social, com 66,7 milhões de euros. O impacto estende-se ainda ao IRS, com 42,6 milhões de euros, e ao IRC, que acrescenta 22,6 milhões de euros.



Fonte: Cálculos da Equipa.
Nota: *Para o cálculo do efeito total, incluímos, para além do IRS, da SS e do IRC, também o IVA

III) EFEITO DE ARRASTAMENTO NA ECONOMIA NACIONAL

- As Adegas Cooperativas criam um forte efeito de arrastamento económico, alavancando desde setores diretamente ligados à produção vitivinícola — como agricultura, bebidas, minerais não metálicos, produtos químicos, publicidade, papel, madeira e serviços de logística — até atividades de serviços e comércio impulsionadas pelos efeitos indiretos, como restauração, vendas por grosso e a retalho, energia, transportes, alojamento e serviços financeiros.
- A este movimento soma-se o impacto induzido, que se espalha pelos vários setores os quais estão associados ao consumo das famílias, que inclui serviços imobiliários, saúde, educação, comércio, energia e serviços pessoais.

IV) COESÃO TERRITORIAL

- As Adegas Cooperativas assumem um papel decisivo na coesão territorial, funcionando como âncoras económicas e sociais em múltiplas regiões do país. A sua presença distribuída pelo território garante a continuidade da atividade vitivinícola em zonas rurais, sustenta emprego local e reforça a vitalidade das comunidades onde se inserem.
- Para além do seu peso histórico e produtivo no setor vitivinícola nacional, estas entidades contribuem para equilibrar o desenvolvimento regional, assegurar rendimento aos produtores associados e valorizar territórios que, de outra forma, enfrentariam maiores riscos de despovoamento e perda de atividade económica.

DECOMPOSIÇÃO DO IMPACTO TOTAL DAS ADEGAS COOPERATIVAS NA ECONOMIA PORTUGUESA EM 2023

							
		Produção	VAB	Receita Fiscal* IRS, SS e IRC	Remunerações	Emprego	
Direto	Adegas Cooperativas	434,9 milhões €	110,9 milhões €	13,8 milhões €	37,3 milhões €	1 556 indivíduos	1 540 ETC***
	Fornecedores Diretos às Adegas Cooperativas	319,2 milhões €	111,6 milhões €	19,6 milhões €	44,7 milhões €	9 399 indivíduos	6 331 ETC***
	Indireto**	543,1 milhões €	252,2 milhões €	51,3 milhões €	116,3 milhões €	8 059 indivíduos	7 210 ETC***
Induzido		473,0 milhões €	254,2 milhões €	47,2 milhões €	107,1 milhões €	6 906 indivíduos	6 334 ETC***
Total		1 770,2 milhões €	728,8 milhões €	131,9 milhões €	305,4 milhões €	25 919 indivíduos	21 415 ETC***

Fonte: Cálculos da Equipa.
Nota: *Não inclui IVA. **O efeito indireto inclui o efeito a jusante (downstream), associado à distribuição e à restauração.
***Equivalente a Tempo Completo.

DISTRIBUIÇÃO GEOGRÁFICA DAS ADEGAS COOPERATIVAS EM PORTUGAL

